


Prezado servidor, este documento tem por objetivo auxiliá-lo a recuperar sua senha de acesso a intranet, de maneira mais rápida e segura. Esperamos que lhe seja útil.

PROCEDIMENTO PARA RECUPERAÇÃO DE SENHA DE ACESSO A INTRANET



Intranet SMS

Área Restrita

Login:


Senha:

[Esqueci minha senha](#)

1º Passo: Informe seu login

2º Passo: Clique em [Esqueci minha senha](#)

ETAPA 01




Área Restrita

Login:

Senha:

[Esqueci minha senha](#)



[Mudar imagem](#)

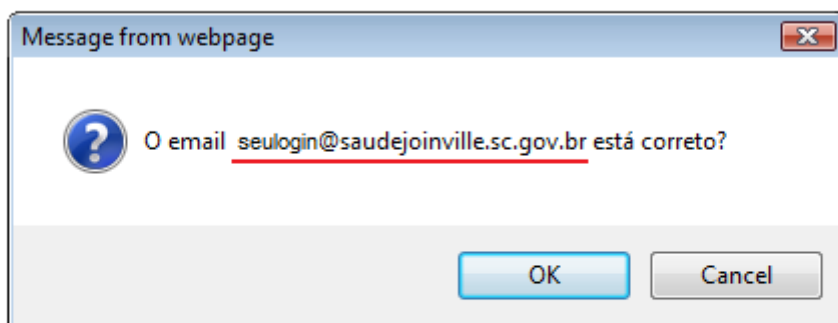
Digite aqui o texto acima:

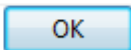

3º Passo:

4º Passo: Clique no botão [Enviar Senha](#)

ETAPA 02

5º Passo:

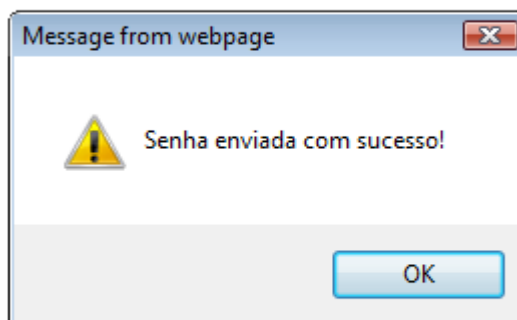
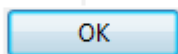


- a) Seu e-mail está correto: Pressione o botão OK 
- b) Seu e-mail está errado: Pressione o botão Cancel 
e entre em contato com o Núcleo de Informática
3431-4639.

ETAPA 03

6º Passo:

Pressione o botão OK

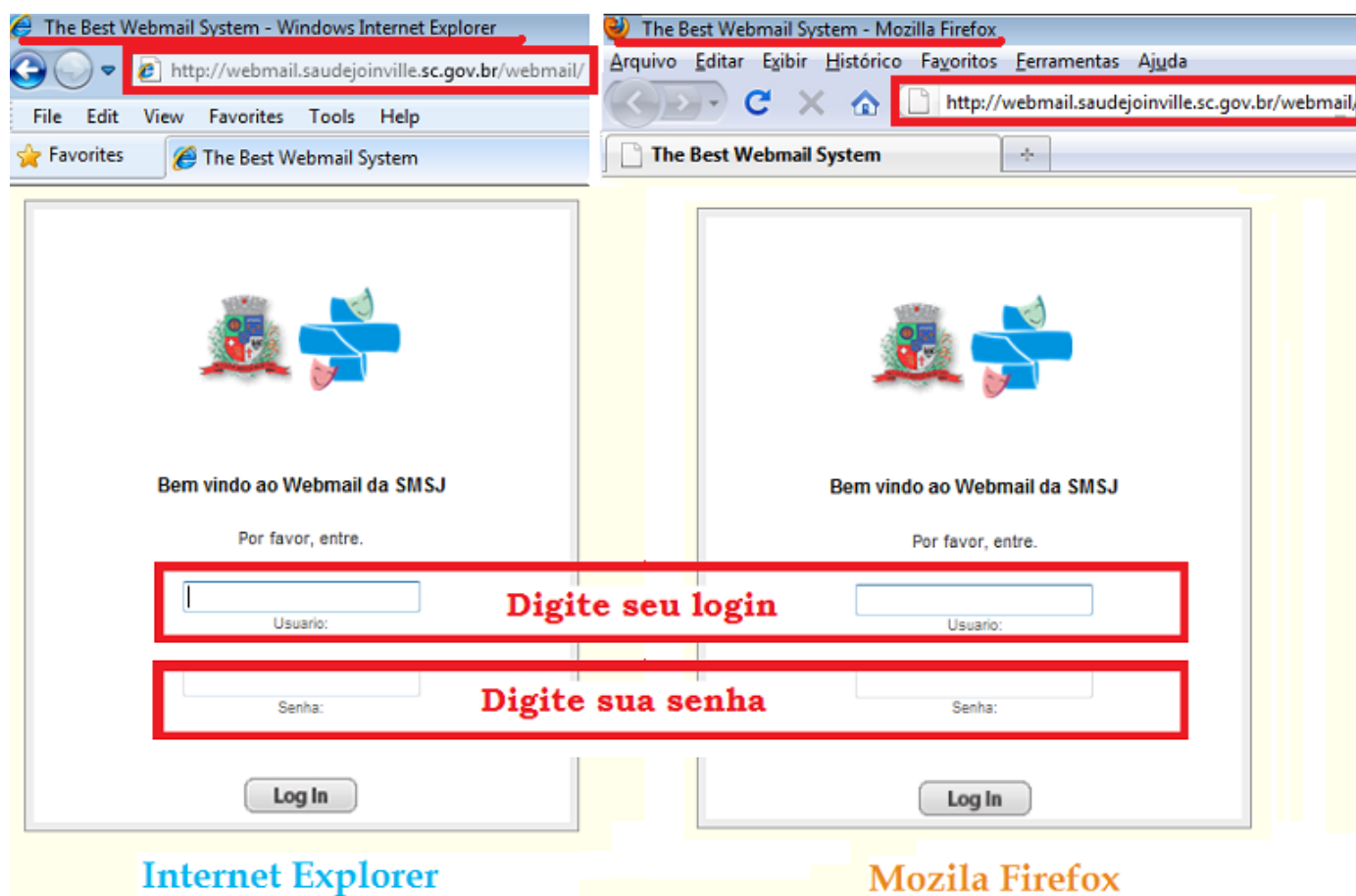


ETAPA 04

ETAPA 05

7º Passo: Acesse seu e-mail da Saúde digitando em seu navegador (Internet Explorer, Mozilla Firex, Google Chrome, Opera, Safari, etc.) o seguinte endereço, ou clicando no link:

<http://webmail.saudejoinville.sc.gov.br/webmail/>



Observação: Se você não lembra sua senha do e-mail (que não possui relação com a senha da intranet) entre em contato com a Agiltec, pelo telefone: 3431-4575.